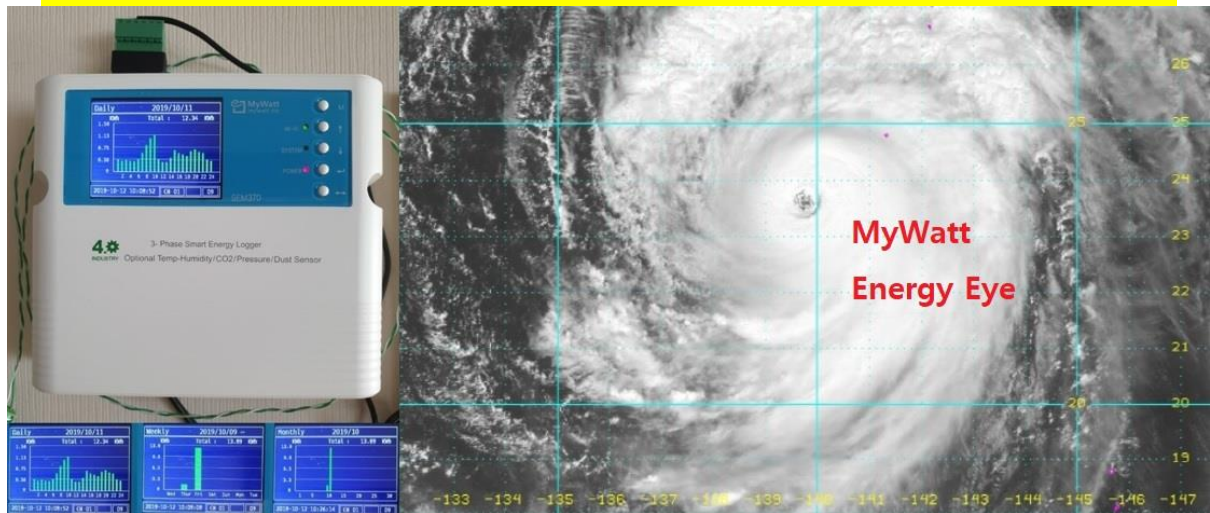


MyWatt Energy-Eye (에너지 눈)



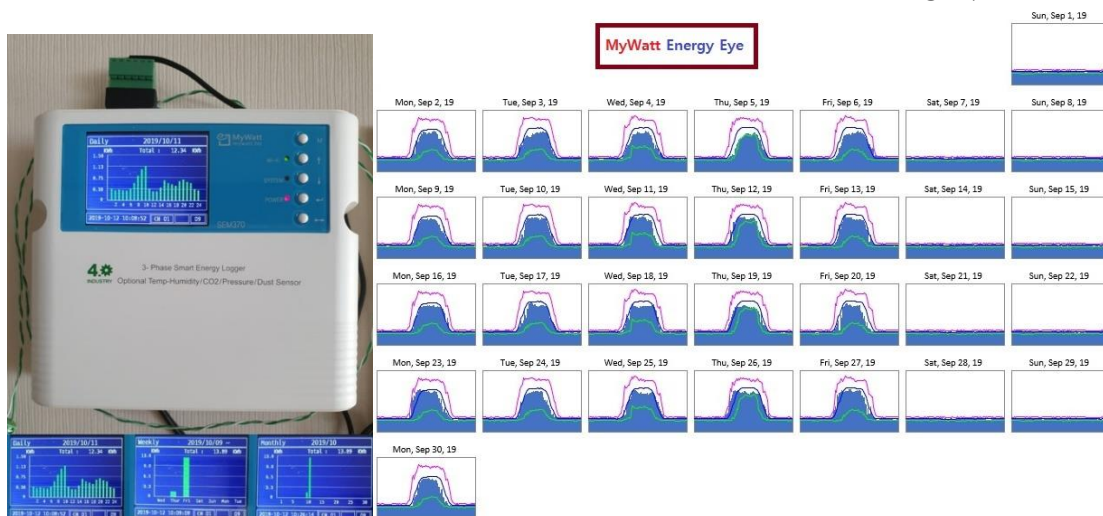
전력 에너지는 전 세계 모든 사람이 사용하고 있으며 매년 늘어가고 있는데 사용량이 늘어나면 늘어날수록 CO2의 발생이 증가하여 지구 온난화를 증폭시키고 있습니다.

에너지 필요하면 사용하여야 하나 절약하면서 사용하여야 합니다.

측정기가 없는데 어떻게 절약을 할 수 있는지요?

측정기가 있지만 적산 전력계로 하루 사용량, 한달 사용량, 일년 사용량을 알 수가 없습니다. 한전에서 전기 요금을 통지 받을때 비로서 월간 사용량만 알 수 있습니다.

MyWatt Energy Eye (에너지 눈) 만이 하루 전기 사용량을 매 시간별로 볼 수 있으며 즉각 절약할 수 있습니다. 일간, 주간, 월간, 연간 lcd graph 표시 기능.



Micro SD-Card 저장 장치로 매 1분 간격으로 3상 4선의 전력을 측정 하여 저장 합니다. 1달에 1개의 파일 저장으로 10년간 파일 저장이 가능 합니다.

TCP/IP로 Web Cloud 서비스가 가능 하며 www.mywatt.biz 에서 cloud service 에 관한 상세한 자료를 볼 수 있습니다.

일간, 주간, 월간, 년간, 10년간 graph 와 data file 을 볼 수 있습니다.

WIFI module 을 장착 하면 web cloud service 를 받을 수 있습니다. LAN 선 연결이 안되는 곳에서는 WIFI module 을 장착 하여 cloud service 를 받을 수 있습니다.

wifi pairing method : https://www.youtube.com/watch?v=QTEu8_2TPL0

Modbus RS-485 통신으로 200개 이상의 MyWatt SEM375 장치의 자료를 수집 하고 관리할 수 있습니다.

LORA 무선 통신 모듈 장착이 가능하며 200개 이상의 무선 장치로 대형 건물 전체의 전력 사용량 모니터링이 가능 합니다.

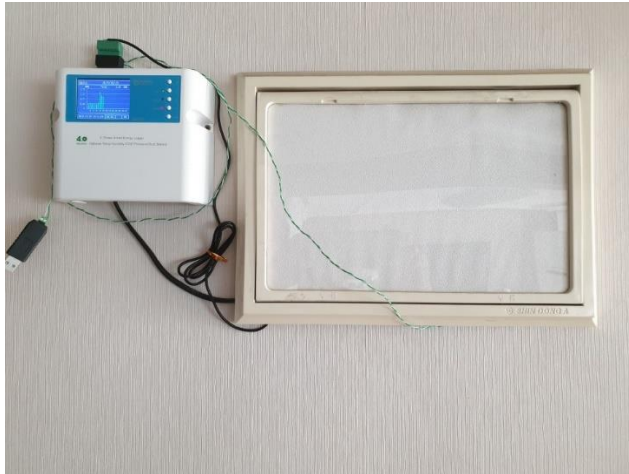
web cloud server : www.mywatt.pro 견본은 <http://mywatt.biz/cloud/> 에서 볼 수 있습니다.

App service: Android Shop에서 mywattpro를 download 하여 사용이가능 합니다.

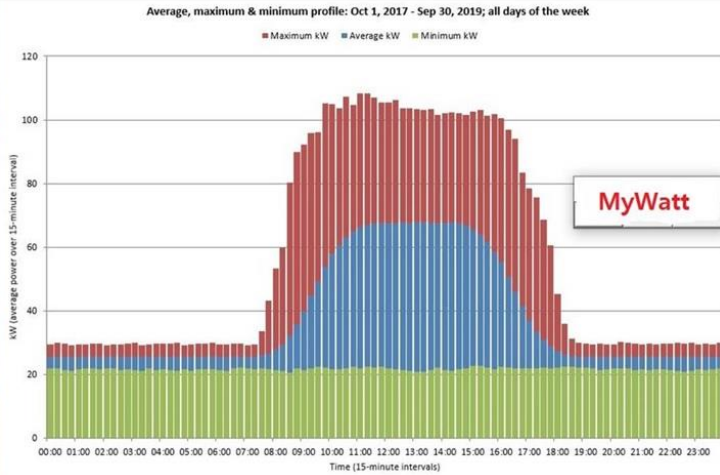
www.mywatt.biz/app/app2 에서 sample을 볼 수가 있습니다.

SEM375 장치 후면에 자석이 장착되어 철판에는 어느 장소이던지 쉽게 장착이 가능합니다.

HOME ENERGY: 단상인 가정용 전기에도 전력 관리가 가능 합니다.



FACTORY ENERGY: 2000A clamp 로 고용량 에너지 측정이 가능합니다.
 현 전기실 2차 측에 5A clamp를 달아 5000A의 전류도 측정 가능합니다



Real - Time Power

Active Power(P) 10724 W
 Total Power 34710 kWh

Voltage 124.7V Current 113 A
 PF 0.761 Freq 60.0 Hz

2019-10-15 9:26:31 CH 01 L3 01

Chart

Daily	Energy(Wh)	Cost
2019/10/ 2	461076.44	553292
2019/10/ 3	446386.56	535664
2019/10/ 4	419241.75	503090
2019/10/ 5	406866.50	488240
2019/10/ 6	399598.00	479518

2019-10-15 9:28:26 CH 01 08

Daily 2019/10/14

Total : 442.40 kWh

2019-10-15 9:28:58 CH 01 09

Weekly 2019/10/05 ~

Total : 2.98 MWh

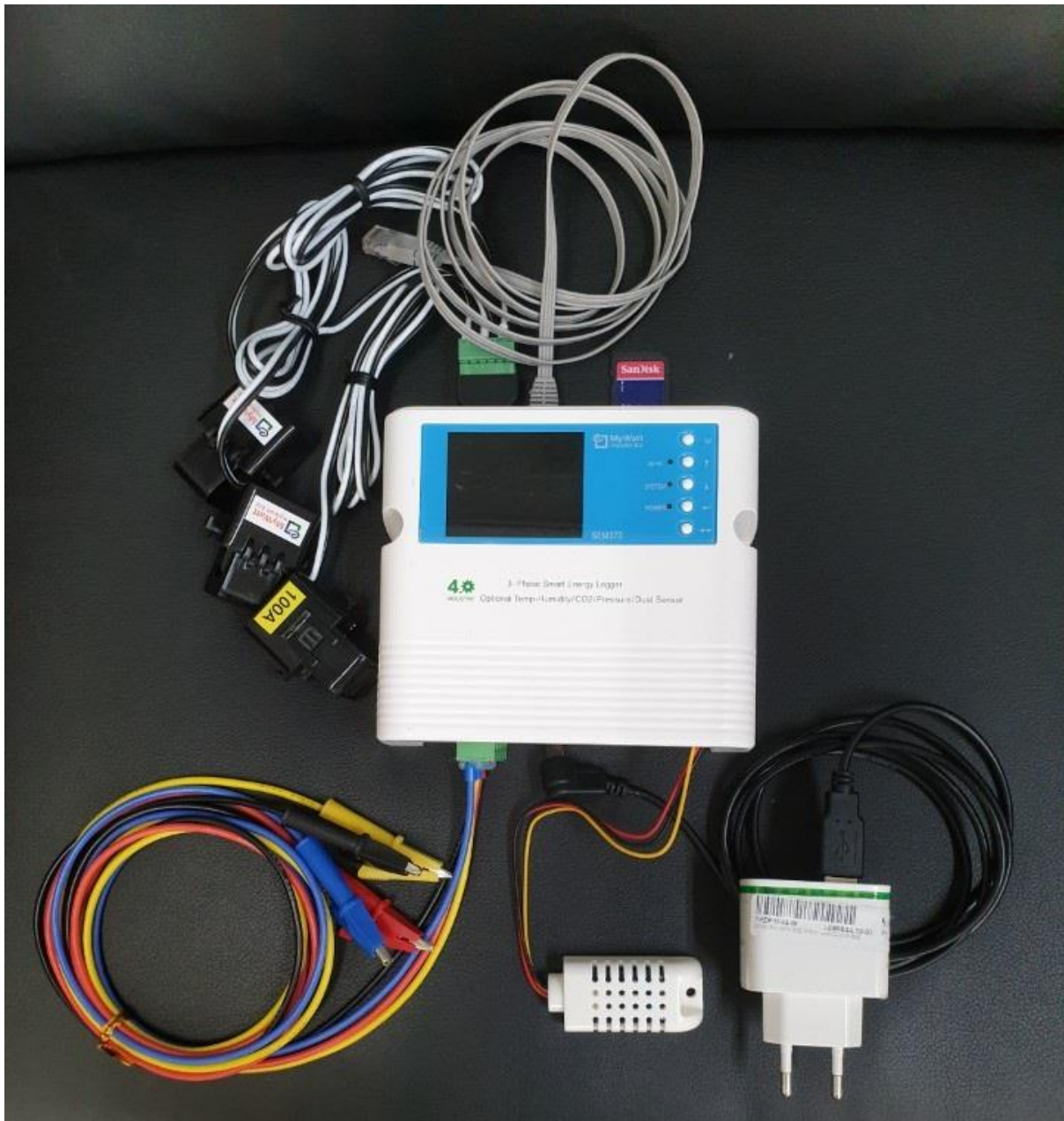
2019-10-15 9:29:33 CH 01 09

Monthly 2019/10

Total : 5.33 MWh

2019-10-15 9:29:51 CH 01 09

SEM375 ACCESSORIES



SEM375 CONNECTORS & MAGNETS



SEM375 CLAMPS (5A, 100A, 200A, 350A, 500A, 2000A)



SD-CARD DATA LOGGING: 기본 제공

	A	B	C	D	E	F	G	H	I	J	K	L	M	N	O	P
1	Count	저장시간	전류R상	전류S상	전류T상	3상평균전	상전압R상	상전압S상	상전압T상	유효전력R	유효전력S	유효전력T	무효전력R	무효전력S	무효전력T	역률R상
2	COUNT	DATETIME	IR	IS	IT	I_A	VR	VS	VT	WATT_R	WATT_S	WATT_T	VAR_R	VAR_S	VAR_T	PFR
3	4215	2017-02-02 0:00	0.05	0.04	0.04	0.04	215.27	215.27	215.28	2.37	2.79	2.8	0.29	0.02	0	0.23
4	4216	2017-02-02 0:01	0.05	0.04	0.04	0.04	216.67	216.68	216.68	1.57	2.56	2.31	-0.01	0.23	0.31	0.16
5	4217	2017-02-02 0:02	0.05	0.04	0.04	0.04	216.48	216.48	216.48	2.02	2.74	2.31	-0.2	-0.11	0.25	0.19
6	4218	2017-02-02 0:03	0.05	0.04	0.04	0.04	217.05	217.05	217.05	1.69	2.41	3	-0.28	-0.3	0.22	0.17
7	4219	2017-02-02 0:04	0.05	0.04	0.04	0.04	216.4	216.4	216.4	2.74	2.68	2.28	-0.31	-0.12	-0.38	0.27

1개월에 1개의 파일로 저장이 됩니다. (1분 간격 저장)

1년에 12개의 파일이 저장되며 제공되는 micro-sd card 에 10년 이상의 자료가 저장 됩니다.

SD CARD GRAPHIC READER (DAY, HOUR, MONTH): 별매
-sd card에 1개월 저장된 파일을 열어 graph 로 바로 볼 수 있습니다.



RS-485 SOFTWARE: 기본 제공

-3상 4선의 전력, 전류, 역률, 주파수, 유효전력, 무효전력, 피상전력, 온 습도 등의 자료를 2초 간격으로 수집이 가능하며 pc 와 연결 시에 실시간 자료 수집 및 저장이 가능 합니다.

수집할 장비의 id 부여가 가능하여 최대 31대까지 자료 수집이 가능 합니다.
장비의 시간 수정이 가능 합니다.

Date and Time: 2019-05-28 12:39:33 Time duration: 0 hour 4 min, 38 sec.

Port Connection
Port: COM7 Baudrate: 9600 [Open] [Close]

Device
Slave ID: 1 Last ID: 3

Poll count: 139

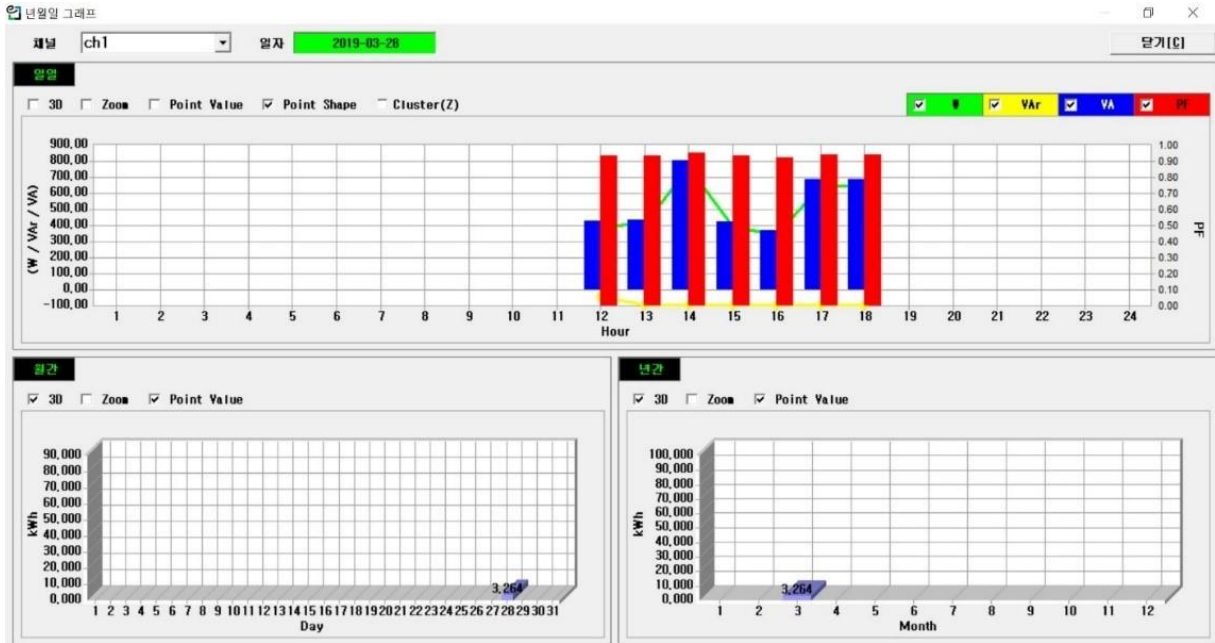
Power Data 1		Power Data 2	
Current, Phase A	0.87	WHA_POS	0.01
Current, Phase B	0.87	WHB_POS	0.01
Current, Phase C	0.87	WHC_POS	0.01
Current, 3-Phase Average	0.87	VT_RMS	210.72
Voltage, A-N	210.90	PF_T	0.99
Voltage, B-N	210.76	VA_A	0.18
Voltage, C-N	210.50	VA_B	0.18
Active Power, Phase A	0.18	VA_C	0.19
Active Power, Phase B	0.18	WATT_T3	0.55
Active Power, Phase C	0.18	VA_T3	0.55
Reactive Power, Phase A	-0.02	VAR_T3	-0.05
Reactive Power, Phase B	-0.02		
Reactive Power, Phase C	-0.02		
Power Factor A	0.99		
Power Factor B	0.99		
Power Factor C	0.99		
Frequency	59.72		
WATT_T3 Total	0.00		
VA_T3 Total	0.00		
VAR_T3 Total	0.00		

Temperature-Humidity
Temperature: 0.00

Polling Control
Poll Interval: 2 Sec.

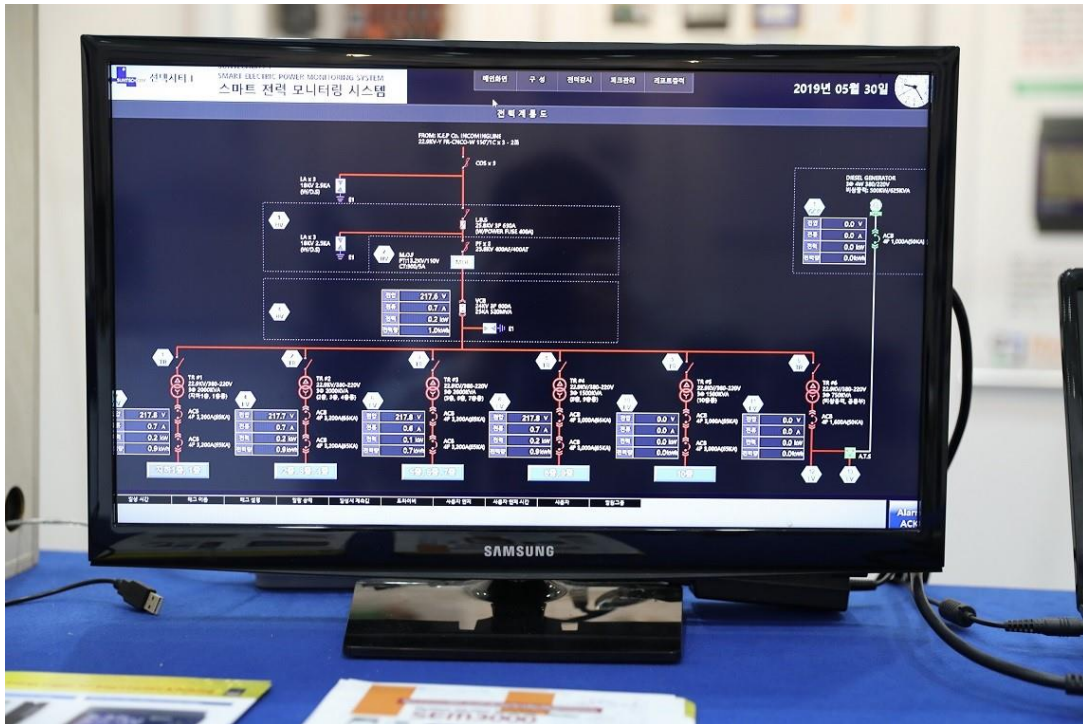
GRAPHIC SOFTWARE MODBUS RS-485: 옵션

-상기 무료 제공 software는 graph를 볼 수는 없으나 이 software 로는 최대 31 대의 장비와 연결하여 실시간 기본 자료 수집과 1일, 1개월, 1년의 graph를 볼 수 있습니다.



BEMS SOFTWARE: 옵션

-BEMS (빌딩 자동화) 및 공장 자동화를 구현하려면 이 software 를 사용하여 최대 250대 까지의 장비를 rs-485 로 연결하여 실시간 모니터링을 할 수 있습니다.



WEB CLOUD SERVICE 웹서비스

-tcp/ip 또는 WIFI 모듈을 사용하는 고객에게 2년간 무료로 제공하는 웹클라우드 서비스로 한 개의 id 에 수십개의 장비 연결이 가능하며 실시간 상태를 감시 할 수가 있고

15분 평균치와, 최대, 최소치의 graph를 1 page에 볼 수 있습니다.

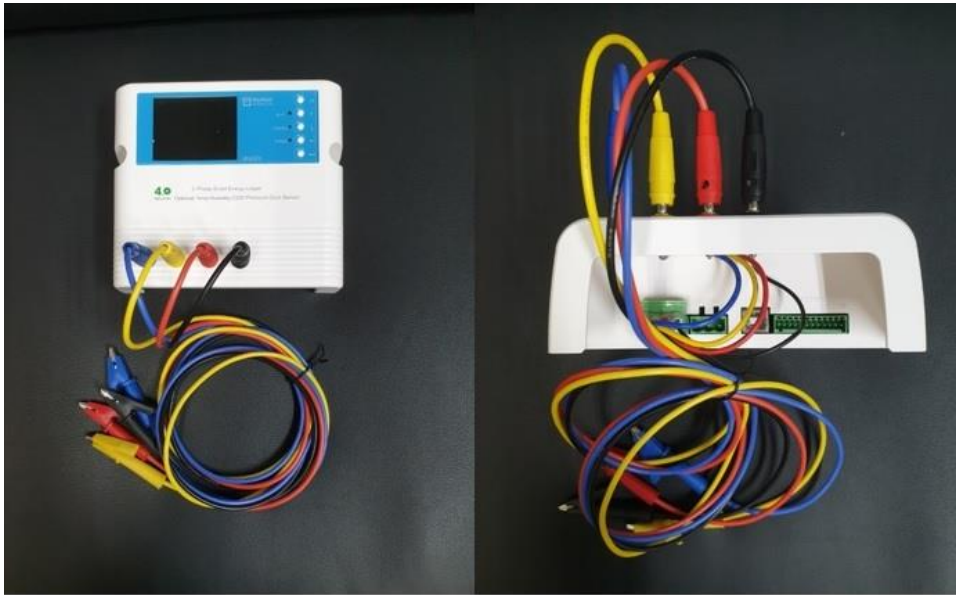
korins's power usage.



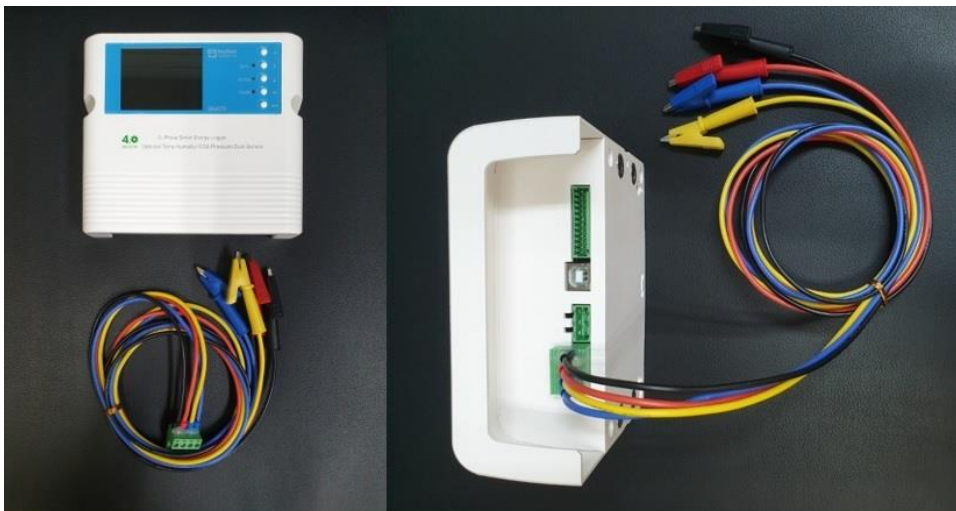
APPLICATION: [MYWATTPRO](#) 앱을 사용하여 수십개의 장비 사용 현황을 한눈에 스마트폰으로 확인 가능 합니다.



SEM375 OPTIONS



SEM375-A3CA CABLE



SEM375 Portable Smart Energy Logger - 4 Wire Voltage Cable

SEM375-A2CA



hyh@korins.kr Mobile: +82-10-8905-1244 Tel: 031-777-1588

Mywatt Inc. 마이와트주식회사

Rm. 708, Dunchon-daero #474, Jungwon-Gu, Seongnam City, Gyeonggi Province, Korea

Postcode: 13229

www.mywatt.biz/energyeye